



# Claroty xDome dla Szpitali

Wiodąca platforma do ochrony systemów i urządzeń medycznych

## Specjalnie zaprojektowana ochrona assetów dla branży medycznej

Claroty xDome umożliwia organizacjom opieki zdrowotnej bezpieczne świadczenie usług medycznych. Zwiększa wydajność aparatury i urządzeń medycznych w całej infrastrukturze szpitala. Specjalnie zaprojektowane rozwiązanie dla szpitali zapewnia szerokie możliwości ochrony i zabezpieczania CPS (systemów cyberfizycznych). CPS w środowiskach opieki zdrowotnej składa się z urządzeń medycznych, takich jak systemy obrazowania i pompy infuzyjne, a także systemów przemysłowych, w tym systemów HVAC, automatyki zasilania w energię elektryczną i elementów sterujących automatyką budynkową.



### Jedna platforma

Zarządzaj bezpieczeństwem urządzeń medycznych na jednej dedykowanej platformie przeznaczonej dla Szpitali oraz innych podmiotów z sektora opieki zdrowotnej.



### Dokładność

Oszczędzaj czas dzięki szybkiemu i dokładnemu wykrywaniu urządzeń na terenie szpitala.



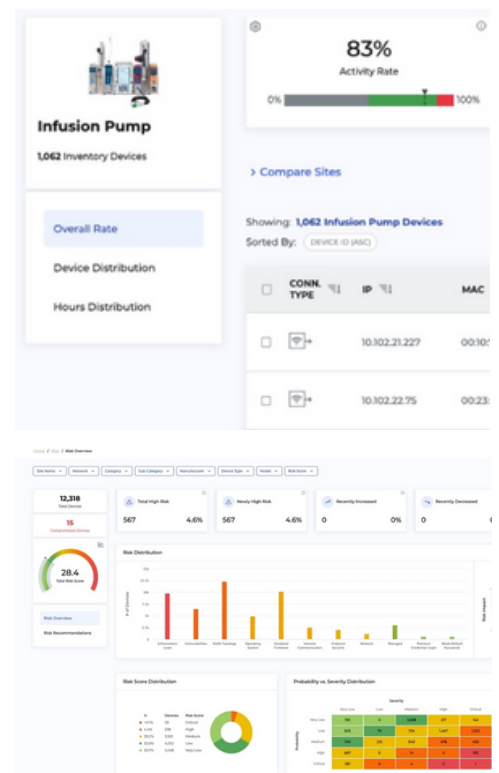
### Minimalizacja ataków

Chroń życie swoich pacjentów poprzez minimalizację ryzyka cyberataków na urządzenia medyczne.



### Minimalizacja kosztów

Zminimalizuj koszty funkcjonowania i eksploatacji urządzeń dzięki elastycznemu wdrożeniu, które odpowiada skali organizacji, polityce kosztowej i wymaganiom dotyczącym zgodności.



**Bezpieczeństwo i operacyjność w nowoczesnym środowisku opieki zdrowotnej**

**Jesteśmy do Twojej dyspozycji**

+48 601 809 918

wieslaw.kasprzak@grupablue.pl

in/wieslawkasprzak/

www.grupablue.pl

# Claroty xDome

Systemy obrazowania, pompy infuzyjne, automatyki, zasilania w energię elektryczną i elementów sterujących automatyką budynkową wymagają różnego podejścia. xDome obejmuje pełną widoczność w zakresie cyberbezpieczeństwa sieci, systemów i każdego assetu z osobną podłączonymo do sieci, niezależnie od skali i dojrzałości Twojego środowiska.



## Wiodąca platforma do ochrony systemów medycznych i nie tylko



### Exposure Management

Jest kluczowym elementem zarządzania ryzykiem środowiska i infrastruktury szpitala. Daje pełną wiedzę o pracy i poziomie wykorzystania urządzeń i aparatury medycznej. Monitoruje wymianę danych między urządzeniami oraz innymi czynników i zasobami, które je otaczają.



### Network Protection

Tworzy dokładną mapę komunikacji między urządzeniami i ułatwia segmentację sieci oraz egzekwowanie przyjętych reguł bezpieczeństwa. Ułatwia i skraca czas kontroli każdego urządzenia, oraz optymalizuje jego indywidualny poziom zabezpieczeń.



### Secure Access

Tworzy bezpieczny dostęp do urządzeń wykorzystując szczegółowe profile użytkowników i zasobów. Pomaga tworzyć zasady uprzywilejowanego dostępu do urządzeń i zarządzać tożsamością oraz nadzorować serwisem urządzeń medycznych, IoT oraz klasycznych zasobów IT.



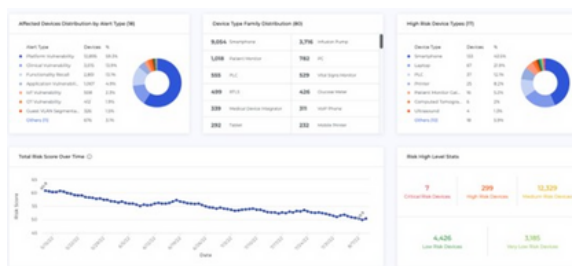
### Threat Detection

Wykrywa zagrożenia, korzystając z kontekstowej analizy ruchu, w tym komunikacji systemów medycznych chroniąc przy tym bezpieczeństwo pacjentów i organizacji szpitala. Optymalizuje poziom wykorzystania urządzeń medycznych i przepływu danych między nimi. Śledzi i porównuje poziomy ich utylizacji. Zarządza cyklami życia urządzeń. Obniża koszty eksploatacji, maksymalizując jednocześnie przychody i ograniczając ryzyko.



### Operational Efficiency

Optymalizuje wykorzystanie urządzeń medycznych i przepływu danych między nimi. Śledzi wykorzystanie i porównuje poziomy utylizacji. Pozwala zarządzać cyklem życia urządzeń, aby obniżyć koszty, zwiększyć przychody i ograniczyć ryzyko.



Umów się na testy i sprawdź rozwiązanie Medigate w praktyce!

Bezpieczeństwo  
i operacyjność w nowoczesnym  
środowisku opieki zdrowotnej

+48 601 809 918

wieslaw.kasprzak@grupablue.pl

in/wieslawkasprzak/

www.grupablue.pl